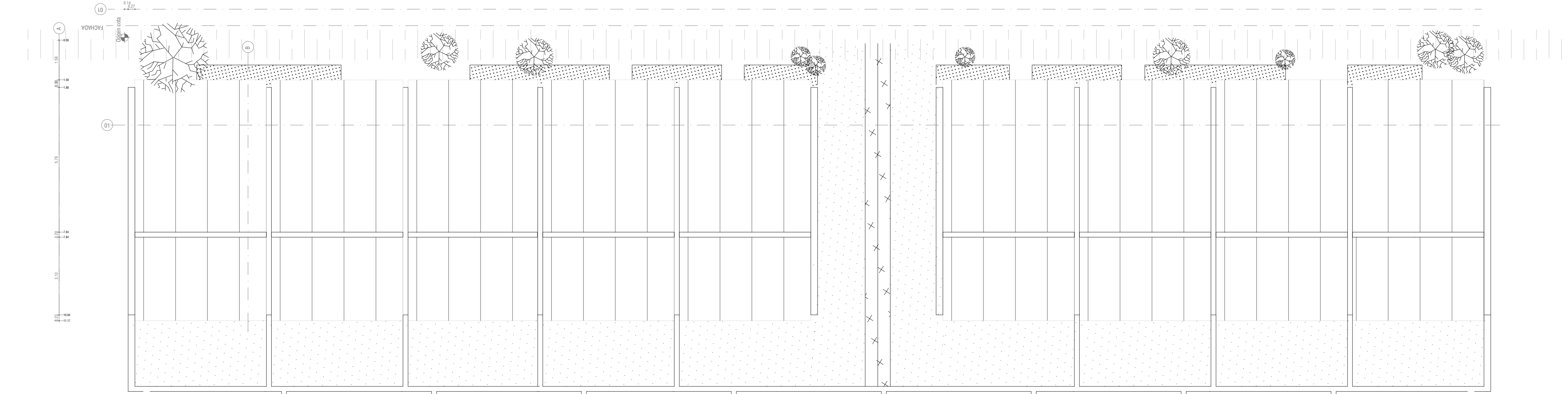
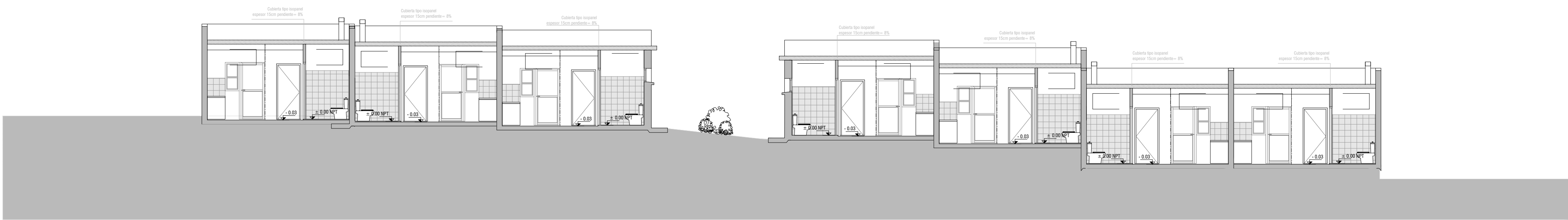


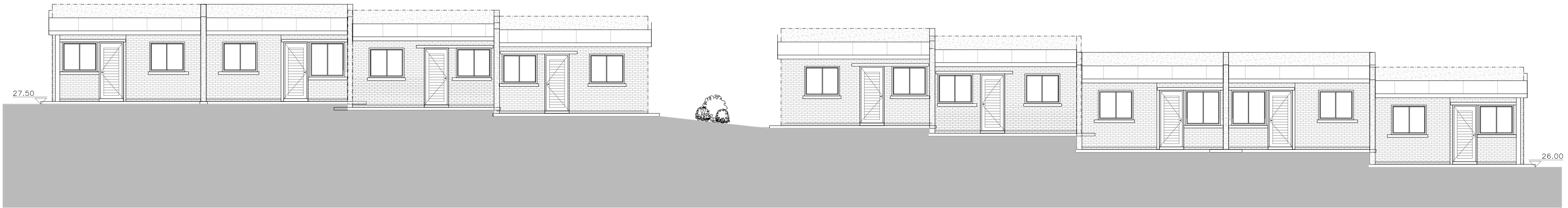
PLANTA BAJA BLOQUE C escala 1/100



PLANTA TECHOS BLOQUE C escala 1/100



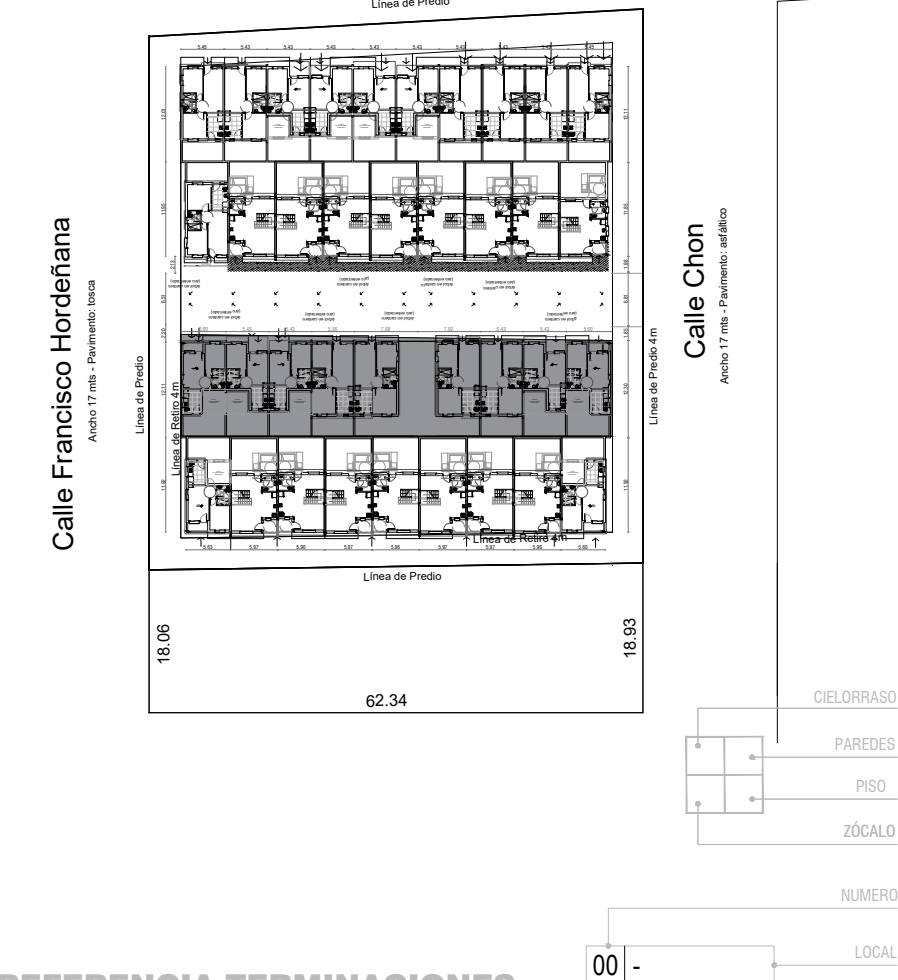
CORTE LONGUITUDINAL BLOQUE C escala 1/100



PERFIL SOBRE PASAJE BLOQUE C escala 1/100



PLANO DE UBICACIÓN  
escala 1/1000



REFERENCIA TERMINACIONES

CIELORRASO	
1	CUBIERTA ISOPANEL
2	ENTREPIESO
PAREDES	
1	BLOQUE PINTADO 2 MANOS DE PINTURA VINILICA INTERIOR LAVABLE
2	BALDOSA CERAMICA
3	TABIQUE DE YESO PINTADO (2 MANOS DE PINTURA VINILICA INTERIOR LAVABLE PUEDE SER CON COLOR)
Placas (e=12.5mm) con aislación acústica. Montantes separación máx. 50cm.	
PISO	
1	HORMIGON LLANEADO
2	BALDOSA CERAMICA
ZÓCALOS	
1	MADERA

REFERENCIA PLANILLAS

CARPINTERIA ALUMINIO

- A01 (1,30x1,10)m, corrediza, 50% móvil. Antepecho 1,00m
- A02 (0,40x1,10)m fija
- A03 (0,80x0,50)m, corrediza, 50% móvil. Antepecho 1,50m
- A04 (0,60x1,05)m, 50% móvil. Antepecho 1,10m
- A05 (0,80x0,2,10)m, batiente, 100% móvil
- A06 (1,20x1,00)m. Corrediza, 50% móvil. Antepecho 1,10m

CARPINTERIA MADERA

- C01 (0,90x2,10)m, batiente, 100% móvil- exterior
- C02 (0,80x2,10)m, batiente, 100% móvil
- C03 (0,90x2,10)m, batiente, 100% móvil

MESADAS

- M01 0,60x1,20m

NOTAS:  
Las medidas altimétricas están en metros, referidas al  $\pm 0.00$  del cordón de vereda en el punto medio del predio.

Dichas medidas de proyecto se ajustarán, previa aprobación de la Dirección de obra, con las medidas reales del terreno.

El proyecto definitivo de los escalones ( cantidad y diseño) se hará en función del dato final de niveles altimétricos.

Intendencia de Montevideo Departamento de Desarrollo Urbano División Tierras y Habitat SERVICIO DE TIERRAS Y VIVIENDA		
PROGRAMA: Realojo Antares	PADRÓN N°: 431.277	
SECTOR: Antares	CONCEPTO: Obra Nueva	
UBICACIÓN: Congreve-Chon-Hordeñana-Mazarino	REGIMEN: P.Horizontal	
PROPIETARIO: Intendencia de Montevideo	FECHA: 03/2023	
PLANO: Bloque C	ESCALA: 1/100	
PROPIETARIO: _____	LÁMINA: _____	
TÉCNICO: _____		

A05